

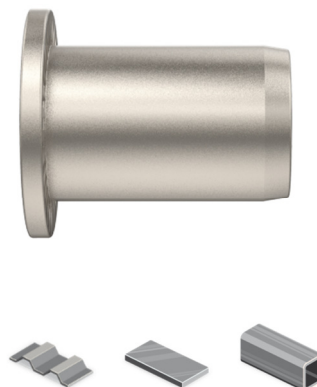
## DESCRIPCIÓN

Las tuercas remachables son un sistema de fijación rápido, sencillo y de una gran calidad y resistencia

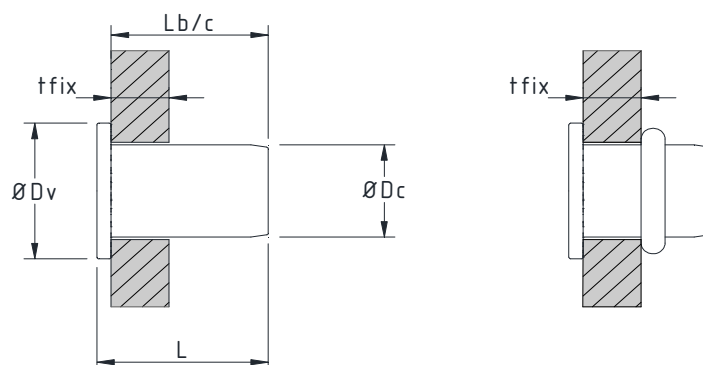
Tuerca remachable fabricada en acero inoxidable A2

Cabeza valona cilíndrica

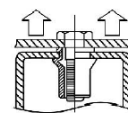
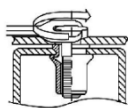
Grafilado bajo cabeza valona



## DIMENSIONES:

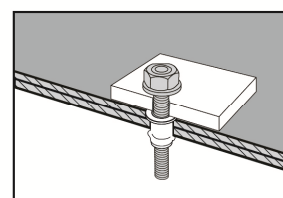
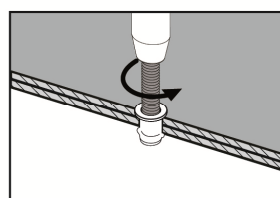
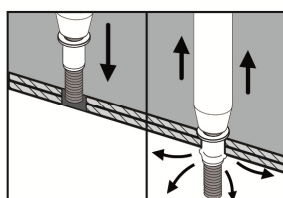
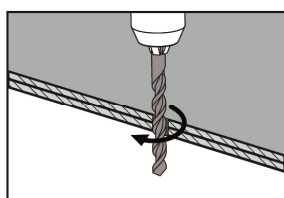


Descripción	Long. Total (mm) L	Long. Bajo cabeza (mm) L b/c	Ø Exterior Valona (mm) ØDv	Ø Exterior Cuerpo (mm) ØDc	Ø Taladro (mm)	Espesor min - max. a fijar (mm) tfix
M4 x 10,5	10,5	9,7	5,9	8,5	6	0,5-2
M5 x 13	13	12	6,9	10	7	0,5-2,5
M6 x 15,5	15,5	14,2	8,9	12,3	9	0,5-3
M8 x 18,5	18,5	17	10,9	15	11	0,5-3,5



Descripción	Par de Apriete fijación tornillo + placa Tinst máx (Nm)	Carga de trabajo máx a Tracción (Kg)
M4 x 10,5	6,9	680
M5 x 13	10	1.150
M6 x 15,5	20	1.650
M8 x 18,5	29	2.500

### COLOCACIÓN:



Posibilidad de colocación / deformación con remachadoras marca DESA

Manual modelo 606

Neumáticas RAMBO y ST6355.

### APLICACIONES:

Son la solución para tener una rosca métrica en materiales blandos o de pequeño espesor para aplicaciones ciegas que sólo son accesibles por una cara del montaje.

Dada la diversidad de usos de nuestros productos, las indicaciones contenidas en estas hojas de información se dan únicamente a título orientativo. Aconsejamos a nuestros clientes se aseguren de que el producto cumple con la utilización deseada, asumiendo en este caso la responsabilidad de su uso.



Parque de Negocios de Viladecans | Edificio Australia  
Antonio Machado 78-80, 1ª planta | 08840 Viladecans  
Barcelona | Spain  
Tlf: +34 93 630 53 00  
[www.desa.es](http://www.desa.es)