

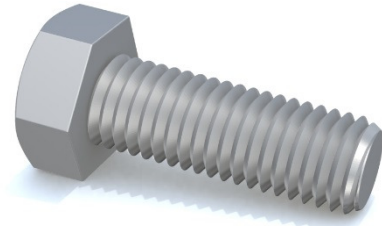
DESCRIPCIÓN

Tornillos de rosca métrica con cabeza hexagonal

Cumple con norma DIN 933

Acero calidad 5.8

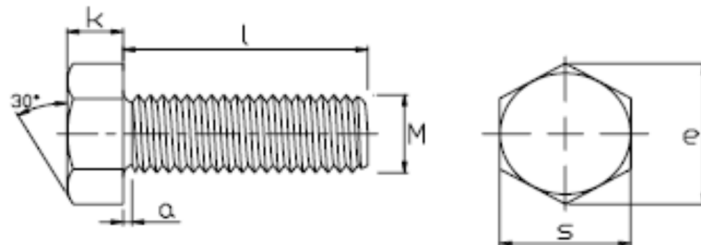
Acabado: Cincado electrolítico blanco



APLICACIONES:

Para montajes de anclajes con tuerca y arandela o sobre placa roscada.

DIMENSIONES:



Código	Descripción	l (mm)	M	k (mm)	e (mm)	s (mm)
29106154	M6x16	16	M6	4	11,05	10
29106200	M6x20	20	M6	4	11,05	10
29106253	M6x25	25	M6	4	11,05	10
29106300	M6x30	30	M6	4	11,05	10
29106400	M6x40	40	M6	4	11,05	10
29106500	M6x50	50	M6	4	11,05	10
29108200	M8x20	20	M8	5,5	14,38	13
29108301	M8x30	30	M8	5,5	14,38	13
29108500	M8x50	50	M8	5,5	14,38	13
29110209	M10x20	20	M10	7	18,9	17
29110301	M10x30	30	M10	7	18,9	17
29112252	M12x25	25	M12	8	20,88 - 21,1	19
29112308	M12x30	30	M12	8	20,88 - 21,1	19
29112353	M12x35	35	M12	8	20,88 - 21,1	19
29112400	M12x40	40	M12	8	20,88 - 21,1	19
29116405	M16x40	40	M16	10	26,17 - 26,75	24
29120502	M20x50	50	M20	13	32,95 - 33,53	30

Dada la diversidad de usos de nuestros productos, las indicaciones contenidas en estas hojas de información se dan únicamente a título orientativo. Aconsejamos a nuestros clientes se aseguren de que el producto cumple con la utilización deseada, asumiendo en este caso la responsabilidad de su uso.



Parque de Negocios de Viladecans | Edificio Australia
Antonio Machado 78-80, 1ª planta | 08840 Viladecans
Barcelona | Spain
Tlf:+34 93 630 53 00
www.desa.es
