

Promotor de aderência



- Aplicação fácil
- Isento de isocianatos
- Promotor de aderência universal

## Campo de utilização

O Topeca MS Primer é um primário universal líquido e incolor, desenvolvido especialmente para promover a aderência do Topelastic MS cristal, adesivos, cola e vedas e membranas híbridas a substratos porosos ou não porosos (Ex: superfícies vidradas, pedra natural, betão, cerâmica, etc).

O Topeca MS Primer está pronto a usar, não necessita de ser diluído.

## Recomendações

- Tratar previamente os pontos singulares (ângulos, fissuras, selagens).
- Respeitar juntas de fracionamento / dilatação existentes no suporte.
- Proteger da chuva nas 24h seguintes à aplicação.
- Os utensílios/ferramentas utilizados durante a aplicação do Topeca MS Primer devem ser lavados com solventes tradicionais, logo após utilização.
- Em espaços fechados prever ventilação adequada.
- Os suportes novos deverão estar estabilizados e curados.
- O Topeca MS Primer é um produto de base solvente, sendo portanto necessário verificar a compatibilidade do produto com as superfícies.
- A aderência dos substratos deve ser melhorada pela combinação da aplicação deste primário conjugada com os processos mecânicos adequados, como lixagem e/ou limpeza prévia da superfície.

## Limites de utilização

- Não aplicar em locais completamente submersos (piscinas, tanques, reservatórios de água).

## Suportes



Cerâmica  
Pedra Natural  
Betão

## Consumo

30-60ml/m<sup>2</sup>.

## Apresentação

**Embalagem:** 500ml

**Cor:** Incolor

## Conservação

**Armazenamento:** +5°C e 25°C.

Manter fora do alcance das crianças.

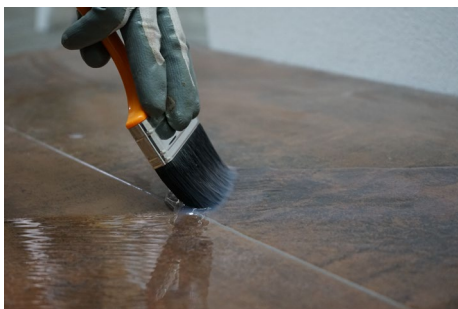
**Validade:** 24 meses

## Preparação do suporte



Os suportes devem apresentar-se resistentes, limpos, sem vestígios de óleos ou gorduras. Não deverá existir partículas soltas ou que se possam desprender da superfície. Aplicar fita para proteger as áreas onde não se pretender aplicar o Topeca MS Primer .

## Aplicação



1. Aplicar uma camada uniforme com trincha ou rolo de pelo curto. Aplicar uniformemente sobre toda a superfície.
2. Deixar secar o Topeca MS Primer, durante 20-30 min, após secagem aplicar o produto de revestimento selecionado.

## Composição

Polímeros e aditivos específicos

## Características de aplicação

**Tempo de secagem:** 20-30 min

## Prestações

**Densidade (23°C):** 0,8 g/ml

**Temperatura de aplicação:** 5° C a 40°C.

Os resultados apresentados foram obtidos em laboratório sob condições específicas de aplicação, temperatura (23 °C) e humidade relativa do ar (50 %), podendo variar em função das condições reais de aplicação.

## Ferramentas

Trincha

Rolo de pelo curto