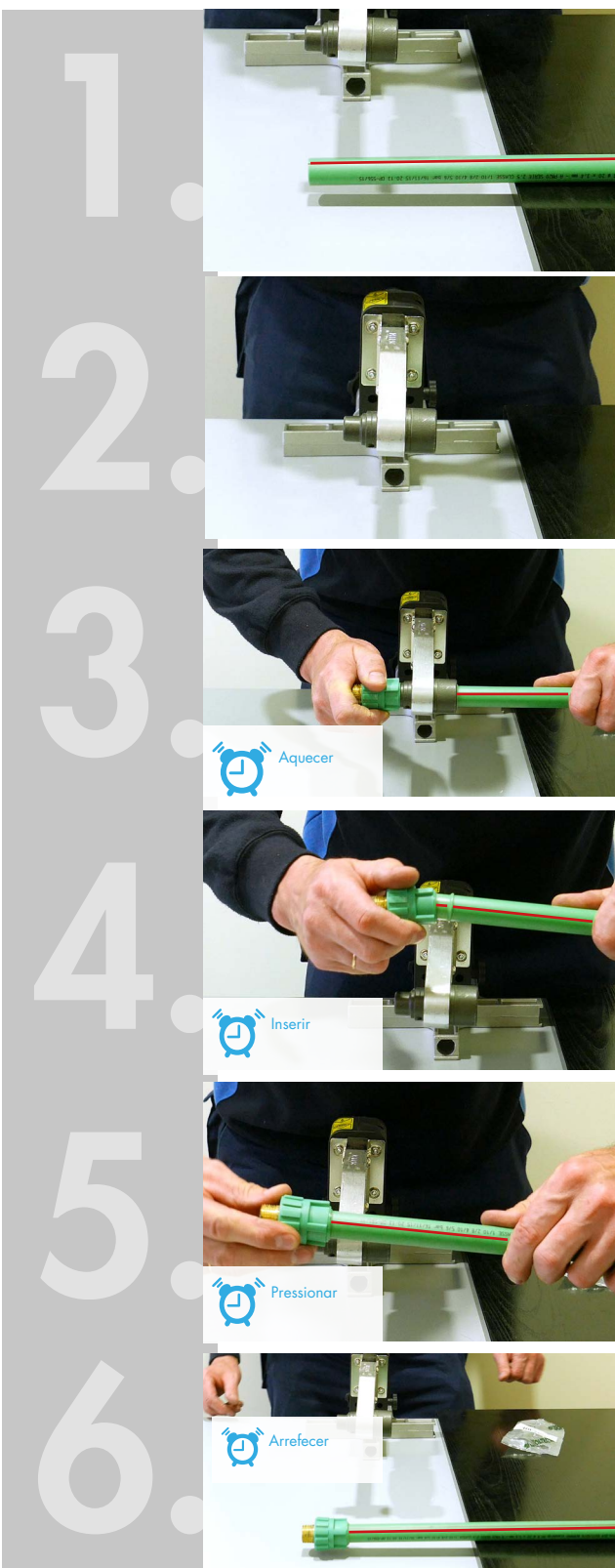


INSTRUÇÕES DE MONTAGEM TUBOS E ACESSÓRIOS

Antes de iniciar a montagem, verifique se os tubos não estão partidos, dobrados, empenados ou se de alguma forma parecem impróprios para instalação. Também é necessário verificar se os acessórios a utilizar se encontram sem resíduos de sujidade em algum de seus componentes ou se apresentam qualquer anomalia ou dano que impeça seu uso correto.

MUITO IMPORTANTE: A UTILIZAÇÃO DE TUBOS E/OU ACESSÓRIOS DETERIORADOS, EM MAU ESTADO OU EM CONDIÇÕES DE CONSERVAÇÃO/MANUTENÇÃO INCORRECTAS PARA A SUA INSTALAÇÃO, INVALIDA A GARANTIA (ver página de conselhos de utilização e recomendações)



Cortar o tubo perpendicularmente ao seu comprimento, usando uma ferramenta que garanta um corte limpo e preciso.

Selecione a matriz apropriada para o diâmetro do tubo, coloque-a na polifusora e ligue-a. Deixe aquecer até que a matriz atinja a temperatura de trabalho.

Quando a matriz estiver quente, coloque o acessório e o tubo nas duas extremidades. Aqueça de acordo com o tempo indicado na tabela de trabalho. Evite o aquecimento excessivo.

Após o tempo de aquecimento necessário, insira rapidamente o acessório no tubo pressionando levemente e aguarde o tempo indicado na tabela de trabalho para arrefecimento.

ATENÇÃO: A Isoltubex não se responsabiliza por problemas que possam surgir devido ao uso de matrizes inadequadas ou em más condições.