

Argamassa seca para juntas



- Previne o aparecimento de erva
- Cor uniforme
- Gama cores
- Tráfego Ligeiro

Campo de utilização

Argamassa para preencher as juntas do encaixe dos blocos de betão tipo pavé, artefactos de cimento, aplicados em pavimentos (novos ou na reabilitação).

O Juntaemcor Dry é ideal para aplicar em pavimentos de espaços exteriores, com acesso pedonal e/ou rolante, permite obter excelentes resultados estéticos.

Este sistema é extremamente funcional em zonas amplas devido à sua geometria e facilidade de aplicação.

Recomendações

- O enchimento das juntas dos elementos é feito com o produto Juntaemcor Dry seco, não misturar o produto com água.
- Não aplicar o Juntaemcor Dry em dias de chuva ou com fortes probabilidades de chover nos dias seguintes à aplicação.
- Utilizar o Juntaemcor Dry na cor que mais se assemelhe à cor dos elementos de pavimento.

Suportes



Artefactos de cimento para pavimentos;

Consumo

Para peças 22x11 com 6cm de espessura e 0,7cm de largura de junta = 9 kg/m²

Para outros tamanhos de peças consultar quadro de consumos em www.topeca.pt

Apresentação

Cor: Branco, Cinza, Preto, Vermelho, Amarelo e Verde

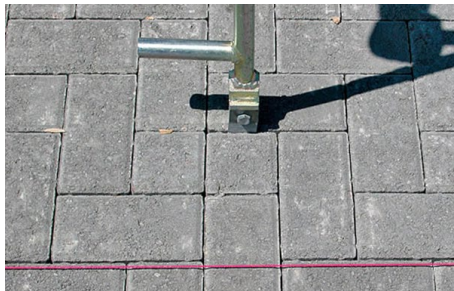
Embalagem: Saco de 25kg

Paleta: 60 sacos

Conservação

12 meses a partir da data de fabrico em embalagem original fechada e ao abrigo da luz e humidade.

Preparação do suporte



Antes de aplicar o Juntaemcor Dry deverá compactar os elementos de pavimento, para nivelar o piso; os suportes tem que estar perfeitamente secos.

Na reabilitação dos pavimentos é necessário lavar previamente com água sob pressão, de modo a remover todo material desagregado existente na junta.

É recomendável existir pelo menos 3 cm de profundidade, para ser preenchido com o Juntaemcor Dry.

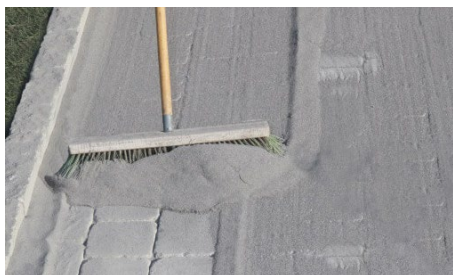
Aplicação



1. Após o assentamento dos elementos de pavimento, preencher todos as juntas entre as peças com Juntaemcor Dry. Espalhar Juntaemcor Dry sobre a superfície do pavimento usando vassouras. Varrer em todas as direções de forma a preencher todos os espaços existentes entre os elementos do pavimento.

2. O Juntaemcor Dry excedente deve ser varrido para fora do pavimento, de forma a que o pavimento fique completamente limpo. Humedecer levemente por aspersão, sem recorrer a pressão.

3. No dia seguinte voltar a humedecer com água, por aspersão, sem recorrer a pressão. Manter o piso húmido durante 5 dias, evitando o trânsito sobre o pavimento.



Observações: Esta ficha técnica substitui as anteriores. A informação contida neste documento resulta dos conhecimentos, boas práticas/ensaios e testes realizados ao produto. A TOPECA não poderá ser responsabilizada por maus resultados obtidos com os seus produtos, quando sujeitos a utilização indevida; desrespeitando as instruções de uso; as prescrições contidas na documentação técnica e ainda erro na escolha do tipo ou género de instrumento de trabalho e/ou ferramenta utilizada na aplicação. Aconselhamos sempre a realização de ensaios prévios, realizados de acordo com as especificações da ficha técnica. Leia atentamente as instruções das embalagens, as fichas de segurança e respete as nossas instruções. Em caso de dúvida, deverá contactar a TOPECA. A TOPECA reserva-se ainda no direito de realizar melhorias aos seus produtos, sem aviso prévio.

Composição

Cimentos, agregados e adjuvantes específicos

Características de aplicação

Tempo para transitar (tráfego pedonal): 24 horas

Abertura definitiva à circulação: 6 dias a 20°C

Massa volúmica da pasta: 1500 Kg/m³