

FERMACELL Powerpanel H₂O: Painel de betão

Para locais muito húmidos (classificados como EB+c e EC)
Cozinhas colectivas, piscinas privadas e públicas, saunas, etc...



Consumo acessórios FERMACELL Powerpanel:

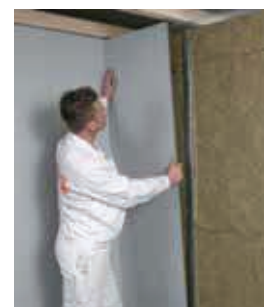
- Cartucho de união para juntas FERMACELL (310 ml): 1 cartucho para aprox. 15 m² de painel
- Parafusos FERMACELL Powerpanel (3,9 x 35 mm para paramentos simples e 3,9 x 50 mm para paramentos duplos): aprox. 20 parafusos/m² de painel com 30 mm de espessura
- Argamassa fina FERMACELL Powerpanel: 120 g/m²



Serra circular de folha
de carbureto para recortar
o painel



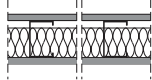
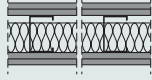
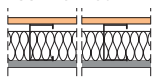

Parafusos especiais
anti-corrosão

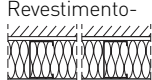


Montagem sobre
armações
metálicas

Cola para juntas

Observação: Para acabamentos tipo revestimento cerâmico, a entrevia das armações deve ser de 0,40 m no máximo.

Paramentos FERMACELL (em cada lado)	Espessura Total da Divisória (mm)	Largura da Armação (mm)	Referência Europeia	Altura Máxima (estática) (cm)	Lã Mineral (Espessura/ Densidade) (mm)/(kg/m ³)	Grau de Resistência ao Fogo (em mm)		Número PV	Isolamento Acústico	
						E	I		R _A em dB	R _{rosa} em dB(A)
Paramento Simplex 	95	70	1 S 11	330 a 440	60/25	30	30	Efectis 07-A-258	47	48
Paramento Duplo 	98	48	1 S 31	320 a 420	50/35	60	60	Efectis 07-A-261 ext 10/1	55	56
FERMACELL/H ₂ O Paramento Assimétrico 	95	70	1 S 15	330 a 440	60/25	30	30 Lado painel FERMACELL	Efectis 07-A-259	49	50
Paramento Misto 	120	70	1 S 41	400 a 525	60/25	120	120 Lado H ₂ O	Efectis 07-A-270	58	59

Paramentos FERMACELL (em cada lado)	Espessura Total da Divisória (mm)	Largura da Armação (mm)	Referência Europeia	Altura Máxima (estática) (cm)	Lã Mineral (Espessura/ Densidade) (mm)/(kg/m ³)	Grau de Resistência ao Fogo (em mm)		Número PV
						E	I	
Revestimento-  2x 12,5 mm	95	70	3 S 12	325 a 430	60/30	60	60 Lado isolante	Efectis 07-A-272
						30	30 Lado H ₂ O	

Para aplicação no interior e no exterior



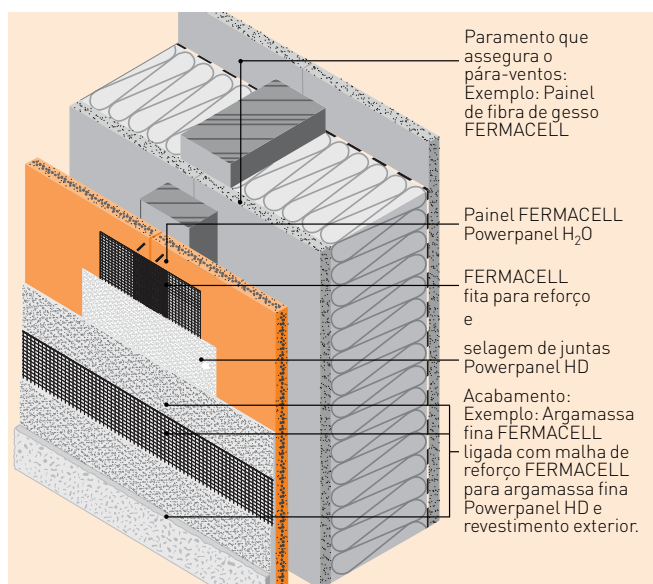
Para fachadas ventiladas e suporte de revestimentos exteriores

O painel FERMACELL Powerpanel H₂O é um painel sandwich formado por aglomerado ligeiro ligado com betão e armado sobre os dois lados com malha resistente a alcalinos (largura da malha 5 x 5 mm).

O painel é incombustível e tem uma classificação de reacção ao fogo de acordo com a norma EN 13501-1.

Colocado como revestimento de protecção contra o fogo, permite cumprir com os requisitos da classe K 10, em conformidade com a norma EN 13501-2. O âmbito de uso do painel FERMACELL Powerpanel H₂O era, até ao momento, a utilização em locais húmidos de utilização intensa, do tipo EB+c e EC.

Por beneficiar do Documento de Homologação Técnica Europeia (DITE 07/0087), o painel FERMACELL Powerpanel H₂O adequado para locais húmidos amplia o seu campo de aplicação a um âmbito de utilização no exterior.



Características do Painel Powerpanel H2O

Dimensões dos painéis	1000 / 2000 / 2600 / 3010 x 1200 x 12,5 mm
Densidade	Aprox. 1000 kg/m ³ , Aprox. 12,5 kg/m ²
Factor de resistência à difusão do vapor μ :	56
Condutividade térmica λ :	0,17 W/(mK)
Resistência característica em Flexão $f_{m,k}$:	6 N/mm ²
Valor médio do módulo de elasticidade: $E_{m,mean}$:	5500 N/mm ²
Classificação da reacção ao fogo (conforme norma EN 13501-1):	A1 (incombustível)
Resistência ao gelo (conforme norma EN 12467):	categoria A

Testado e recomendado para eco-construções.

Altura máxima de obras de divisórias FERMACELL Powerpanel H₂O com armação metálica simples.

Para paramento simples

Tipo de divisória/ montantes com alas de 50 mm	Distância de separação de montantes (em m)	Altura máxima (em m)
« 72/48 »	0,60	2,70
Montantes simples	0,40	2,95
« 72/48 »	0,60	3,15
Montantes duplos	0,40	3,50
« 95/70 »	0,60	3,30
Montantes simples	0,40	3,70
« 95/70 »	0,60	4,00
Montantes duplos	0,40	4,40
« 115/90 »	0,60	3,95
Montantes simples	0,40	4,25
« 115/90 »	0,60	4,55
Montantes duplos	0,40	5,05

Para paramento duplo

Tipo de divisória/ montantes com alas de 50 mm	Distância de separação de montantes (em m)	Altura máxima (em m)
« 98/48 »	0,60	3,20
Montantes simples	0,40	3,55
« 98/48 »	0,60	3,80
Montantes duplos	0,40	4,20
« 120/70 »	0,60	4,00
Montantes simples	0,40	4,40
« 120/70 »	0,60	4,80
Montantes duplos	0,40	5,25
« 140/90 »	0,60	4,60
Montantes simples	0,40	5,10
« 140/90 »	0,60	5,50
Montantes duplos	0,40	6,05

Nota: Com o objectivo de garantir uma maior rigidez no caso de divisórias ou revestimentos com paramentos simples, a distância entre eixos máxima das armações estará limitada a 0,40 m para as obras que tiverem um acabamento tipo revestimento cerâmico.