

Schlüter®-DESIGNLINE

Cantos de paredes e remates
para a decoração visual de paredes

2.2

Ficha de dados do produto

Aplicação e função

Schlüter-DESIGNLINE é um perfil de guarnição, com o qual se podem criar revestimentos de parede particularmente atrativos no interior. A série de perfis pode ser combinada com os perfis Schlüter-RONDEC ou QUADDEC para arestas exteriores de paredes.

Schlüter-DESIGNLINE tem uma superfície visível com 25 mm de largura e as arestas laterais têm uma espessura de 6 mm. Permite combinar este perfil com cerâmica de espessura superior a 6 mm. Para espessuras superiores, é necessário assentar o perfil sobre uma camada de cimento cola mais espessa.

Material

Schlüter-DESIGNLINE pode ser fornecido nos seguintes materiais:

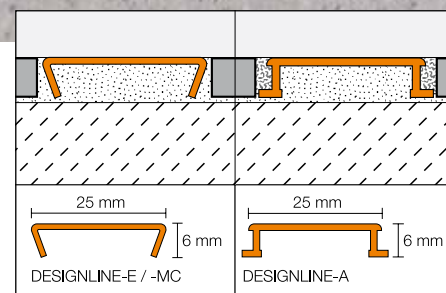
- E = aço inoxidável V2A brilhante (material n.º 1.4301 = AISI 304)
- EB = aço inoxidável escovado
- MC = latão cromado
- C/A = MyDesign by Schlüter-Systems
- AE = alumínio anodizado mate natural
- AK = alumínio anodizado cobre mate
- AM = alumínio anodizado latão mate
- AT = alumínio anodizado titânio mate
- ACG = alumínio anodizado cromado brilhante
- AKG = alumínio anodizado cobre brilhante
- AMG = alumínio anodizado latão brilhante
- ATG = alumínio anodizado titânio brilhante
- ACGB = alumínio anodizado cromado escovado
- AKGB = alumínio anodizado cobre escovado

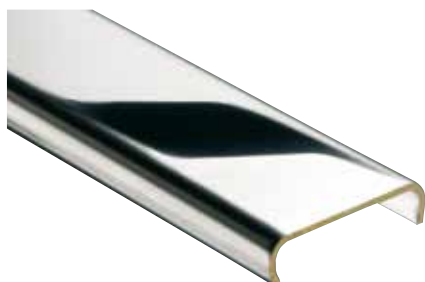


- AMGB = alumínio anodizado latão escovado
- ATGB = alumínio anodizado titânio escovado

Características do material e áreas de aplicação:

Schlüter-DESIGNLINE é fabricado em diversos materiais e com diferentes superfícies. Deve ser verificada caso a caso a possibilidade de utilização do perfil em determinadas condições químicas ou mecânicas. As notas que se seguem apenas fornecem algumas informações gerais.





Schlüter®-DESIGNLINE-MC latão cromado



Schlüter®-DESIGNLINE-AME anodizado mate (-AT)



Schlüter®-DESIGNLINE-AGBE anodizado escovado (-ACGB)



Schlüter®-DESIGNLINE-AGBE anodizado escovado (-ATGB)

DESIGNLINE-E é moldado a partir de fitas de aço inoxidável em V2A (material 1.4301 = AISI 304). O aço inoxidável é especialmente indicado para aplicações que, para além de uma elevada capacidade de sobrecarga mecânica, exijam também uma resistência contra solicitações químicas, provocadas, por exemplo, por substâncias ácidas ou alcalinas ou produtos de limpeza. Mas também o aço inoxidável não é resistente a todas as agressões químicas, como ácido clorídrico e fluorídrico ou a determinadas concentrações de cloro e salmoura. Isto também se aplica, em determinados casos, a piscinas de água salgada. Por esse motivo, as esperadas solicitações especiais devem ser verificadas de antemão.

DESIGNLINE-MC (latão cromado) é especialmente adequado para revestimentos de parede atrativos e condiz com, por exemplo, acessórios cromados em casas de banho. As superfícies visíveis devem ser protegidas contra objetos abrasivos ou que a possam riscar. A argamassa ou o material para juntas deve ser imediatamente removido.

DESIGNLINE-AE/-ACG/-ACGB/ -AM/-AMG/-AMGB/-AK/-AKG/-AKGB/ -AT/-ATG/-ATGB (alumínio anodizado): o alumínio apresenta uma superfície aperfeiçoada, devido à camada anodizada, que não se altera com a utilização normal. As superfícies visíveis devem ser protegidas contra objetos abrasivos ou que a possam riscar. O alumínio é sensível a meios alcalinos. Os materiais à base de cimento desenvolvem propriedades alcalinas sob a influência de humidade e, dependendo da concentração e do tempo de atuação, podem dar origem à corrosão (formação de hidróxido de alumínio). Por este motivo, a argamassa ou o material para juntas deve ser imediatamente removido das superfícies que ficam à vista e os revestimentos recém-colocados não devem ser cobertos com película. O perfil deverá estar em contacto com a cerâmica em toda a sua superfície, evitando, desta forma, a acumulação de água nas cavidades.



DESIGNLINE-AC (alumínio lacado a cor): pode ser lacado de forma personalizada para o cliente no contexto da série MyDesign by Schlüter-Systems* em 190 tons de cor da paleta de cores RAL Classic ou ser decorado com uma impressão digital à sua escolha.

O alumínio é pré-tratado correspondentemente e revestido por uma lacagem em pó de poliuretano. O revestimento não perde a cor e é resistente a raios UV e a intempéries. As arestas visíveis devem ser protegidas contra objetos que provoquem desgaste ou riscos.

*Em caso de dúvidas relativamente ao MyDesign by Schlüter-Systems, os nossos consultores especializados e a nossa equipa de vendas de tecnologia de aplicação também terão todo o prazer em ajudá-lo.

Nota: devido às diferentes tecnologias utilizadas no acabamento é possível a existência de diferenças entre as cores dos perfis DESIGNLINE e de outros perfis Schlüter com o revestimento da superfície AC.

Aplicação

1. DESIGNLINE pode ser utilizado, à face, em cerâmica com uma espessura a partir de 6 mm.
2. Colocar o revestimento de cerâmica até onde se pretende colocar o DESIGNLINE como tira decorativa. Aplicar aí uma quantidade suficiente de cimento cola ou aplicar o cimento cola na parte traseira de DESIGNLINE e assentar o perfil de forma que a superfície fique rente ao revestimento de cerâmica adjacente.
3. Colocar a seguinte fila de cerâmica adjacente.
4. A cerâmica é colocada encostando-a ao separador lateral da junta. Desta forma é assegurada uma junta uniforme com 1,5 mm. Nos perfis em aço inoxidável deixa-se uma junta com aprox. 1,5 mm. As juntas devem ser preenchidas por completo com argamassa para juntas.



5. As superfícies sensíveis devem ser processadas com materiais e ferramentas que não causem quaisquer riscos ou danos. Qualquer sujidade causada pela argamassa ou cimento cola deve ser imediatamente removida, especialmente no caso do alumínio.

Notas

O perfil não necessita de manutenção nem de cuidados especiais. Em superfícies delicadas deve evitar-se o uso de produtos de limpeza abrasivos.

Os danos nas camadas de anodização só podem ser eliminados através da aplicação de uma nova camada de tinta. O aço inoxidável fica mais brilhante aplicando um polimento cromado ou um produto semelhante. As superfícies de aço inoxidável expostas a intempéries ou a substâncias agressivas deverão ser limpas regularmente com produtos de limpeza suaves. A limpeza regular não só ajuda a manter o aspeto limpo do aço inoxidável, como também reduz o risco de corrosão.

Os produtos de limpeza não podem conter ácido clorídrico nem ácido fluorídrico. Deve ser evitado o contacto com outros metais, por ex., aço normal, uma vez que isto pode dar origem a uma transferência de ferrugem. Também se deve evitar o uso de ferramentas para eliminar os restos de cimento, por exemplo, espátulas ou escovas de aço. Se necessário, recomendamos a utilização da massa de polimento e limpeza para aço inoxidável Schlüter-CLEAN-CP.



Schlüter®-DESIGNLINE-EB



Schlüter®-DESIGNLINE-E na área do pavimento

Síntese de produtos:

Schlüter®-DESIGNLINE-A

AE = alu. anod. mate natural / AK = alu. anod. cobre mate / AM = alu. anod. latão mate / AT = alu. anod. titânio mate / ACG = alu. anod. cromado brilhante / AKG = alu. anod. cobre brilhante / AMG = alu. anod. latão brilhante / ATG = alu. anod. titânio brilhante / ACGB = alu. anod. cromado escovado / AKGB = alu. anod. cobre escovado / AMGB = alu. anod. latão escovado / ATGB = alu. anod. titânio escovado

Comprimento disponível: 2,50 m

Material	AE	AK	AM	AT	ACG	AKG	AMG	ATG	ACGB	AKGB	AMGB	ATGB
H = 6 mm	•	•	•	•	•	•	•	•	•	•	•	•

Schlüter®-DESIGNLINE-E

E = aço inoxidável / EB = aço inoxidável escovado /

Comprimento disponível: 2,50 m

Material	E	EB
H = 6 mm	•	•

Schlüter®-DESIGNLINE-MC

MC = latão cromado

Comprimento disponível: 2,50 m

Material	MC
H = 6 mm	•

Schlüter®-DESIGNLINE-AC

AC = alumínio lacado a cor

Comprimento disponível: 2,50 m

Material	C/A *
A = 6 mm	•

* revestimento ou impressão personalizados pelo cliente

**Modelo para propostas:**

Fornecer _____ metros lineares de Schlüter-DESIGNLINE como perfil de guarnição com uma largura visível de 25 mm e uma espessura do perfil de 6 mm, e proceder à colocação da cerâmica sob consideração das indicações do fabricante de acordo com as regras.

Material:

- -E = aço inoxidável brilhante (V2A)
- -EB = aço inoxidável escovado
- -MC = latão cromado
- -C/A = MyDesign by Schlüter-Systems
- -AE = alu. anod. mate natural
- -AK = alu. anod. cobre mate
- -AM = alu. anod. latão mate
- -AT = alu. anod. titânio mate
- -ACG = alu. anod. cromado brilhante
- -AKG = alu. anod. cobre brilhante
- -AMG = alu. anod. latão brilhante
- -ATG = alu. anod. titânio brilhante
- -ACGB = alu. anod. cromado escovado
- -AKGB = alu. anod. cobre escovado
- -AMGB = alu. anod. latão escovado
- -ATGB = alu. anod. titânio escovado

N.º do art.: _____

Material _____ €/m

Mão de obra: _____ €/m

Total: _____ €/m