

ACUSTIDAN 16/4

ACUSTIDAN 16/4 é um composto bicamada, formado por uma lâmina asfáltica de alta densidade, e uma manta constiuída por fibras de algodão e têxtil reciclado, ligados por resina fenólica. Acústicamente, ACUSTIDAN 16/4 funciona como um isolante a baixas frequências.



DADOS TÉCNICOS

DADOS TÉCNICOS	VALOR	UNIDADE	NORMA
Isolamento ao ruído aéreo, R_w	55	dBa	EN 140-3 EN 717-1
Tolerância de espessura	5	%	EN 823
Tolerância comprimento	< 5	%	EN 822
Densidade da lâmina	1800 +/- 5%	kg/m ³	EN 845
Densidade da manta isolante	50 +/- 5%	kg/m ³	EN 845
Massa nominal da lâmina	6,5 +/- 5%	kg/m ²	EN 1849-1
Resistência ao fluxo aéreo da manta	25	KPa.s/m ²	EN 29053
Resistência ao rasgamento	> 370	KN/m	EN 12310-1
Resistência à tracção longitudinal	> 460	N/5 cm	EN 12311-1
Resistência à tracção transversal	> 260	N/5 cm	EN 12311-1
Temperatura de aplicação	-20 / +70	°C	-
Reacção ao fogo	F	Euroclase	EN 13501-1
Conductividade térmica da lâmina 10°C	0,130	w/m°K	EN 12667 EN 12939
Conductividade térmica da manta, 10°C	0,040	w/m°K	EN 12667 EN 12939
Resistência térmica	0,58	m ² K/W	EN 12667 EN 12939

INFORMACIÓN MEDIOAMBIENTAL

Informação Ambiental	Valor Declarado	Unidades	Norma
Conteúdo de matéria-prima reciclada	24	%	-
Contenido reciclado previo al consumidor	0	%	-
Contenido reciclado posterior al consumidor	100	%	-
Lugar de fabricación	Fontanar, Guadalajara (España)	-	-
Compostos orgânicos voláteis (VOCs)	< 100	µg/m ³	ISO 16000-6:2006.



Decreto nº 2011-321 de 23 de Março de 2011, o Ministério Ecologia francês, Desenvolvimento Sustentável, Transporte e Habitação

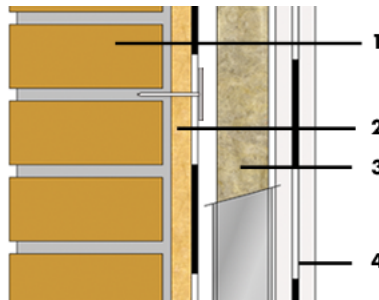
NORMA E CERTIFICAÇÃO

As certificações acústicas são consequência dos testes de laboratórios oficiais.

Laboratório	Teste (EN 140-3) N°	Resultado (EN 717-1)
L.G.A.I. (1)	110.922	$R_w = 39$ dB
L.G.A.I. (2)	98.004.277	$R_w = 50$ dB
L.G.A.I. (3)	98.012.321	$R_w = 55$ dB

CAMPO DE APLICAÇÃO

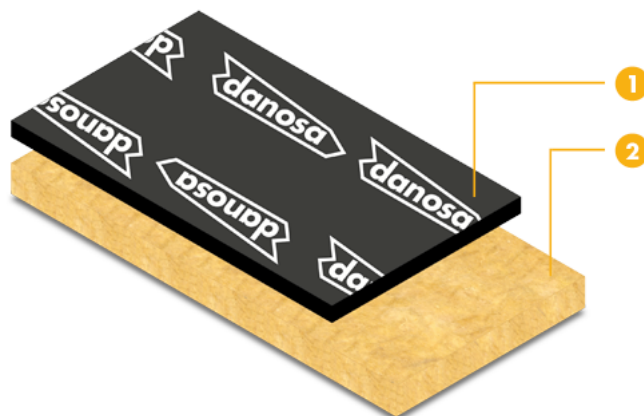
- Utilizado principalmente como complemento a baixas frequências do isolamento tradicional baseado em lã mineral para estabelecimentos públicos localizados em edifícios terciários e industriais, tais como cinemas, horário noturno, estabelecimentos de diversão e de espectáculo, etc..
- Como isolamento em "caixas de ar" de revestimento de fachadas ou interiores na reabilitação residencial, hotéis, etc..
- Isolamento de tubos-de-queda em estabelecimentos públicos.



TRADUCIR

APRESENTAÇÃO

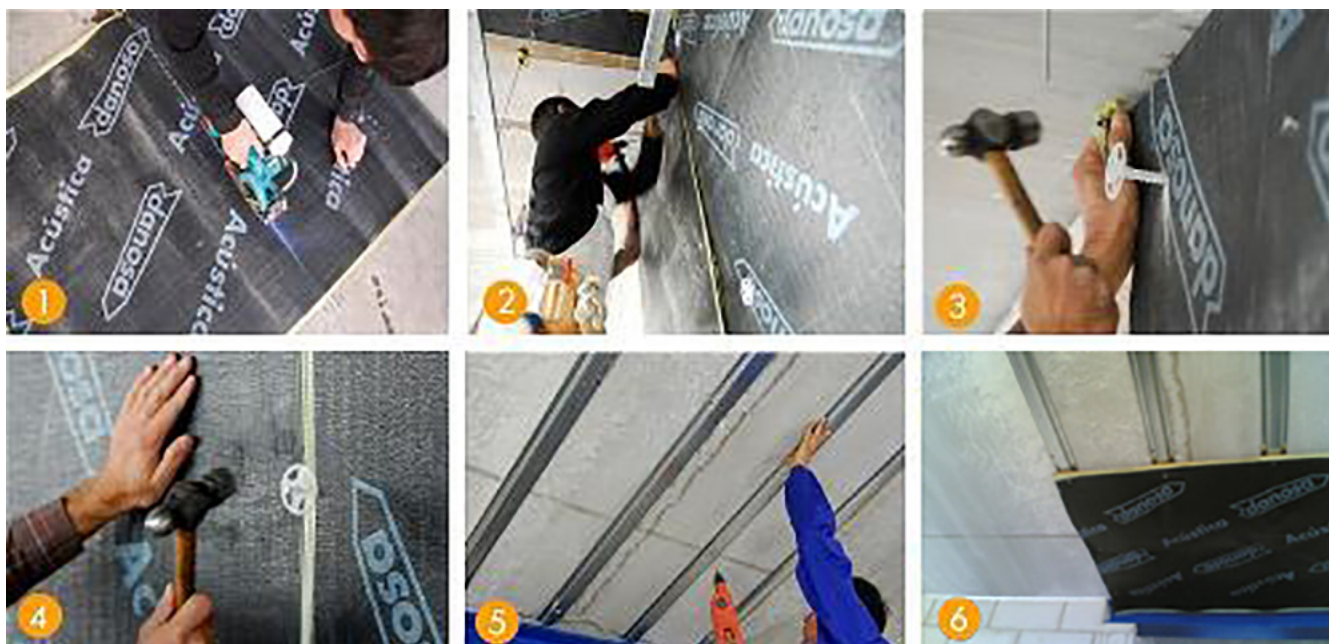
APRESENTAÇÃO	VALOR	UNIDADE
Comprimento	6	m
Largura	1	m
Espessura total	20	mm
Espessura da membrana	4	mm
Espessura total geotêxtil	16	mm
Sobreposição	30	mm
Peso	7	kg/m ²
Rolos por palete	12	ud
m ² por palete	72	m ²
Código de Produto	610080	-



1. Lâmina de alta densidade
2. Manta geotêxtil

INSTRUÇÕES DE UTILIZAÇÃO

A colocação de ACUSTIDAN 16/4 é mostrado nos pontos seguintes:



1. Corte o produto
2. Colocação contra a parede
3. Prenda com fixação de isolamento
4. Fixação de isolamento na sobreposição
5. Em teto, instalar um perfil
6. Fixar o produto com parafusos

INDICAÇÕES E RECOMENDAÇÕES IMPORTANTES

- A solução de teto flutuante proposta para os estabelecimentos comerciais não pode ser perfurada pelas instalações técnicas.
 - O revestimento final de gesso ou argamassa dos tabiques deve ter, pelo menos, 1 cm de espessura.
- Para o corte do ACUSTIDAN 16/4 deve-se usar uma máquina radial de baixas rpm: MAKITA 4191 DW refrigerado a água, com lâmina de corte para asfalto 85-6 MAKITA. ELYWOOD SAW BLADE 3 – 3/8" X 15 ou similar.
- Se usar máquina de perfuração (de bateria – não ligar à tomada) pode umedecer previamente a broca em água de modo a impedir que esta adira ao asfalto.
 - Consulte a ficha de segurança do produto.
 - Para qualquer esclarecimento adicional, contacte o nosso departamento técnico.

AVISO

As informações contidas neste documento e qualquer outro conselho dado são fornecidos de boa fé, tendo por base o conhecimento e experiência dos produtos da DANOSA sempre e quando sejam devidamente armazenados, tratados e aplicados, em situações normais e de acordo com as recomendações da DANOSA. A informação aplica-se unicamente ao (s) campo (s) de aplicação e ao (s) produto (s) expressamente identificados. No caso de alterações nos parâmetros ou pressupostos relativos à aplicação, ou no caso de um campo de aplicação diferente ao identificado, consulte o Departamento Técnico da DANOSA antes de usar os produtos DANOSA. As informações aqui contidas não liberam a responsabilidade dos agentes de construção de testar os produtos para a aplicação e uso previsto, bem como da sua correta aplicação de acordo com a regulamentação legal vigente.

As encomendas serão aceitas de acordo com os termos das nossas Condições gerais de venda.

A DANOSA reserva-se ao direito de modificar, sem aviso prévio, os dados refletidos nesta documentação.

Website: www.danosa.com E-mail: info@danosa.com Telephone: +34 949 88 82 10