

Emulsão betuminosa



- Aspeto pastoso
- Isento de odor
- Resistente ao contacto prolongado com água
- Resistente a temperaturas elevadas
- Secagem por evaporação da fase aquosa

## Campo de utilização

Primário aplicado previamente à colocação de sistemas de proteção e impermeabilização (telas asfálticas) de paredes enterradas, muros de suporte de terra, fundações, paredes medianeiras e depósitos.

Reparação e manutenção de telas asfálticas.

Utilização na agricultura como proteção aos cortes resultantes das podas.

## Recomendações

- Em suportes de betão com grandes imperfeições (poros de grandes diâmetros, ferro à vista, madeira à vista, etc.) regularizar previamente as mesmas.
- Os utensílios/ferramentas com que se aplica o Topeca Dry podem ser limpos com água enquanto fresco. Depois de seco a limpeza terá que ser feita com gasolina.
- Terminada a aplicação do Topeca Dry tapar corretamente os recipientes para evitar a evaporação de água e, conseqüentemente, a secagem do produto.

## Limites de utilização

Não aplicar:

- na impermeabilização de terraços, visto que apenas serve de complemento aos sistemas de impermeabilização;
- para substituir membranas de impermeabilização rasgadas;
- sobre suportes gelados ou com risco de gelar nas 24 h seguintes à sua aplicação;
- em tempo de chuva;
- sobre superfícies polidas ou com baixa absorção, tais como: cerâmicas vitrificadas, peças polidas de cimento ou cal, etc.), pois podem ocorrer falhas de aderência.

## Suportes



Betão  
Reboco  
Fibrocimento  
Madeira  
Outros (sob consulta)

## Consumo

1 kg /m<sup>2</sup> (total de camadas)

## Apresentação

**Cor:** Preto

**Embalagem:** Latas de 5kg e 25kg

## Conservação

**1 ano** a partir da data de fabrico em embalagem de origem, ao abrigo de temperaturas extremas e exposição solar.

## Preparação do suporte



Garantir um suporte resistente, aderido, seco, regularizado e limpo (isento de pó, óleos, gorduras ou qualquer outro material que prejudique a sua normal aplicação e aderência).

Eliminar as sujidades e resíduos do suporte com lavagem de alta pressão (80 bar).

Em suportes que apresentem sujidades vegetais lavar previamente com **Topnet**.

## Aplicação



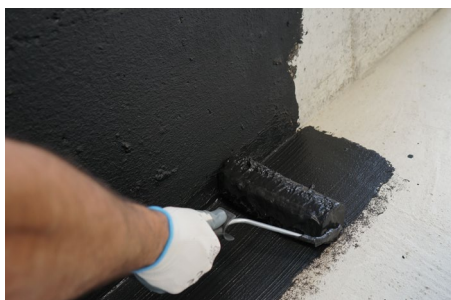
1. Misturar mecânica ou manualmente o Topeca Dry, garantindo a homogeneidade do produto.

2. Para melhor impregnação em superfícies porosas aplicar uma demão de produto diluído a 50 % (uma parte de água para 2 de Topeca Dry). Deixar secar.

3. Aplicar uma camada 1ª camada de Topeca Dry, sem diluição, formando uma camada contínua. Deixar secar.

4. Aplicar uma 2ª camada de produto sobre a anterior.

**NOTA:** A aplicação do produto faz-se com uma trincha, rolo, espátula ou pistola com um mínimo de 8 bar de pressão.



## Composição

Betumes, aditivos e emulsionantes minerais coloidais

## Características de aplicação

**Temperatura na aplicação:** 5 – 35 °C

**Tempo de secagem:** < 24 h

## Prestações

**Densidade (25 °C):** 1,0 – 1,1 g/cm<sup>3</sup>

**Resíduo por evaporação:** 40 – 50 %

**Inflamabilidade:** Não inflamável

**Combustibilidade:** Não combustível

**Observações:** Esta ficha técnica substitui as anteriores. A informação contida neste documento resulta dos conhecimentos, boas práticas/ensaios e testes realizados ao produto. A TOPECA não poderá ser responsabilizada por maus resultados obtidos com os seus produtos, quando sujeitos à utilização indevida, desrespeitando as instruções de uso; as prescrições contidas na documentação técnica e ainda erro na escolha do tipo ou género de instrumento de trabalho e/ou ferramenta utilizada na aplicação. Aconselhamos sempre a realização de ensaios prévios, realizados de acordo com as especificações da ficha técnica. Leia atentamente as instruções das embalagens, as fichas de segurança e respeite as nossas instruções.

Em caso de dúvida, deverá contactar a TOPECA.

A TOPECA reserva-se ainda no direito de realizar melhorias aos seus produtos, sem aviso prévio.