

Regularização de paredes  
e tetos de interior



- Acabamento perfeito extra fino, perfeito e uniforme

### Campo de utilização

Massa de acabamento destinada à regularização e acabamento fino em paredes e tetos, permitindo obter uma superfície pronta a receber a decoração final. Permite regularizar fissuras, buracos, ondulações e outras imperfeições. Tuforte Sintético permite um acabamento extra fino, perfeito e uniforme. Tuforte Sintético é uma argamassa de fácil aplicação. Desliza suavemente, tendo como vantagem uma fácil lixagem. Tuforte Sintético possui uma grande capacidade de enchimento e uma fantástica aderência à maior parte dos materiais de construção.

### Recomendações

- Revestimentos admissíveis: pintura e papel decorativo, corticite.
- Se pretender revestir com pintura deverá esperar cerca de 48 horas antes de proceder à lixagem do suporte com uma lixa fina, garantindo assim a total secagem do Tuforte Sintético. Seguidamente limpar todo o suporte antes de aplicar o primário Regulador de Fundo e por fim aplicar a pintura.
- Produto pronto a aplicar, não se aconselha diluir o produto.
- A superfície só deve ser lixada depois de seca.
- Não colocar em suportes com problemas de humidade por ascensão capilar.

### Suportes



Betão;  
Reboco;  
Gesso;  
Pintura (em bom estado, aderente e resistente);  
Primários/isolantes de pintura;  
Argamassa de barramento (Tuforte FT, Tuforte Barramento, Tuforte Estanhar);  
Placa de Gesso Cartonado.

### Consumo

0.7-1 Kg/m<sup>2</sup>

### Apresentação

**Cor:** Branco

**Embalagem:** Balde de 25kg

**Paleta:** 27 baldes

### Conservação

**1 ano** após fabrico em embalagem de origem fechada e ao abrigo da humidade.

## Preparação do suporte



Os suportes devem estar planos, estáveis, limpos, sem poeiras, óleos descofrantes ou fumos.

Todas as saliências devem ser alisadas e as cavidades ou danos de qualquer tipo superior a 5 mm, devem ser previamente preenchidos. Pregos e outros objetos existentes devem ser retirados.

Eliminar todas as partes soltas.

## Aplicação

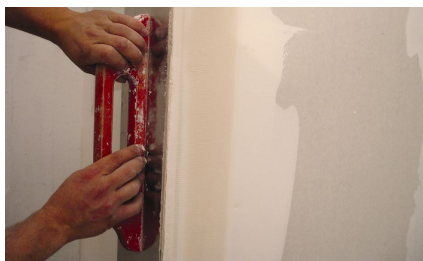


1. Misturar, o Tuforte Sintético com o objetivo de homogeneizar o produto antes da aplicação. Aplicar com a ajuda de uma espátula, e talocha ou betumadeira metálica.

2. Depois de seco, aperfeiçoar a superfície com uma lixa fina.

3. Passado 2 a 3 dias poderá revestir com tinta ou papel.

4. Lavar as ferramentas com água limpa.



## Composição

Produto à base de resinas acrílicas e cargas selecionadas

## Características de aplicação

**Massa volúmica:** 1520 kg/m<sup>3</sup>

**Teor de Sólidos em volume:** 58±2%

**Ponto de inflamação:** não inflamável

**Seco ao toque:** 2 a 4 horas

**Secagem Total:** 24 a 48 horas

**Tempo de espera para poder repintar:** 48 horas

**Aplicar a temperaturas de:** +5°C a +30°C

Os resultados apresentados foram obtidos em laboratório sob condições específicas de aplicação, temperatura (23 °C) e humidade relativa do ar (50 %), podendo variar em função das condições reais de aplicação.

**Observações:** Esta ficha técnica substitui as anteriores. A informação contida neste documento resulta dos conhecimentos, boas práticas/ensaios e testes realizados ao produto. A TOPECA não poderá ser responsabilizada por maus resultados obtidos com os seus produtos, quando sujeitos a utilização indevida; desrespeitando as instruções de uso; as prescrições contidas na documentação técnica e ainda erro na escolha do tipo ou género de instrumento de trabalho e/ou ferramenta utilizada na aplicação. Aconselhamos sempre a realização de ensaios prévios, realizados de acordo com as especificações da ficha técnica. Leia atentamente as instruções das embalagens, as fichas de segurança e respeite as nossas instruções. Em caso de dúvida, deverá contactar a TOPECA. A TOPECA reserva-se ainda no direito de realizar melhorias aos seus produtos, sem aviso prévio.

tuforte sintético – pág.2/2